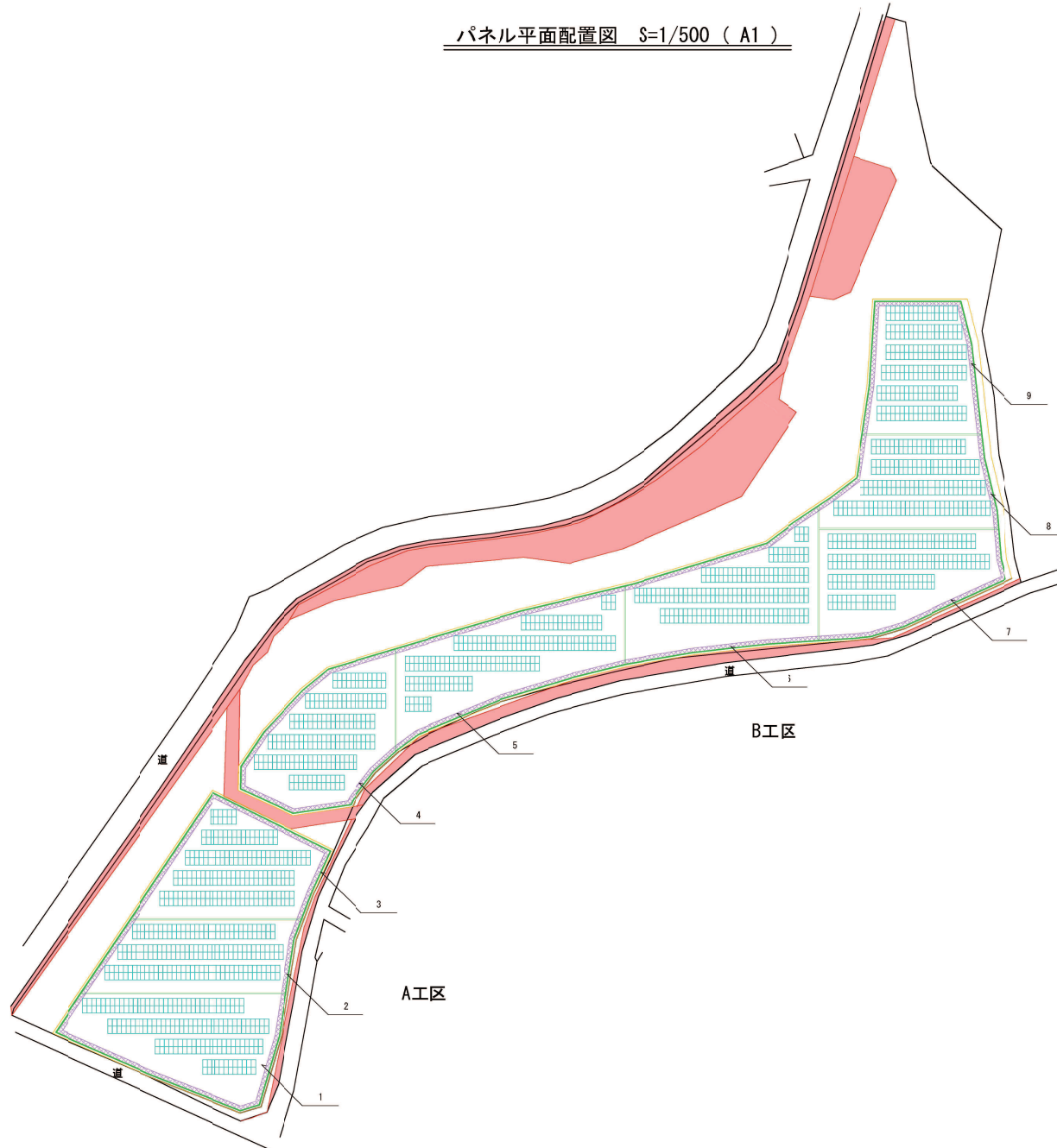
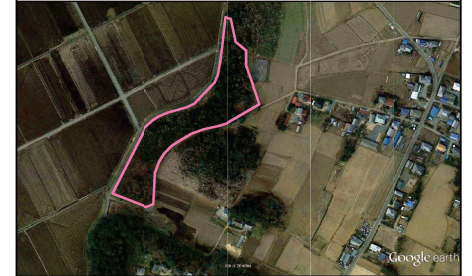




パネル平面配置図 S=1/500 (A1)



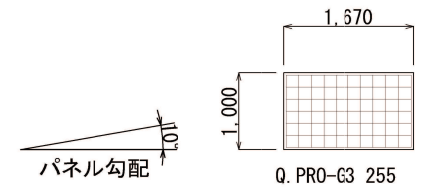
現況航空写真



	フェンス内 面積	パネル面積
1	910.30 m ² 275.85 坪	447.71 m ² 135.67 坪
2	700.70 m ² 212.33 坪	448.97 m ² 136.35 坪
3	795.30 m ² 241.00 坪	458.73 m ² 139.01 坪
4	841.70 m ² 255.06 坪	468.43 m ² 140.43 坪
5	982.12 m ² 297.61 坪	488.55 m ² 147.44 坪
6	943.62 m ² 285.95 坪	480.91 m ² 144.64 坪
7	828.36 m ² 251.02 坪	458.30 m ² 137.36 坪
8	699.91 m ² 212.09 坪	457.56 m ² 138.65 坪
9	696.60 m ² 211.09 坪	461.12 m ² 141.55 坪
計	7,398.60 m ² 2,242.00 坪	4,102.26 m ² 1,243.11 坪

	尺例	備考
行々範囲		A: 2,534.87 m ² B: 5,335.36 m ² 合計: 7,870.23 m ² (2,384.92 坪)
フェンス		外側: H=1,800 mm (窓なし付) 内側: H=1,800 mm (窓なし付) 地際: H=1,800 mm (窓なし付) 1-2: 500mm×2, 2-3: 500mm×2 4-5: 500mm×2, 5-6: 500mm×2, 6-7: 500mm×2 7-8: 450mm×2, 8-9: 300mm×2
地区外		
メンテナンス通路		通路幅 1,000 mm

太陽光発電パネル出力表		3 CELLS Q.PRO-G3 255 255 W		
設置枚数		Max 発電量		
		モジュール出力	PCS出力容量	PCS出力
1	6 面 4 串 9 系統 216 枚	6,120 kW 9 系統 55,080 kW	5,500 kW 9 系統	49,500 kW
2	6 面 4 串 9 系統 216 枚	6,120 kW 9 系統 55,080 kW	5,500 kW 9 系統	49,500 kW
3	6 面 4 串 9 系統 216 枚	6,120 kW 9 系統 55,080 kW	5,500 kW 9 系統	49,500 kW
4	6 面 4 串 9 系統 216 枚	6,120 kW 9 系統 55,080 kW	5,500 kW 9 系統	49,500 kW
5	6 面 4 串 9 系統 216 枚	6,120 kW 9 系統 55,080 kW	5,500 kW 9 系統	49,500 kW
6	6 面 4 串 9 系統 216 枚	6,120 kW 9 系統 55,080 kW	5,500 kW 9 系統	49,500 kW
7	6 面 4 串 9 系統 216 枚	6,120 kW 9 系統 55,080 kW	5,500 kW 9 系統	49,500 kW
8	6 面 4 串 9 系統 216 枚	6,120 kW 9 系統 55,080 kW	5,500 kW 9 系統	49,500 kW
9	6 面 4 串 9 系統 216 枚	6,120 kW 9 系統 55,080 kW	5,500 kW 9 系統	49,500 kW
計	1944 枚	495,720 kW		445,500 kW



工事名	筑西市成井太陽光発電設備設置工事		
図面名	パネル平面配置図・出力表		
作成年月日	平成 25 年 9 月 6 日		
縮尺	(A1) 1 / 500 (A3) 1 / 1000	図面番号	1 / 1
承認	/	作成者	/